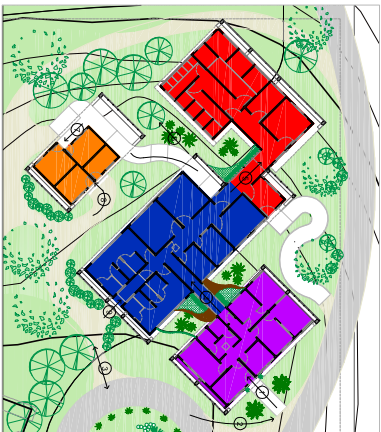


ACESSOS



- A planta mostra através de flexas o percurso que os animais fazem obrigatoriamente dentro do Centro de Triagem.
1. Acesso dos animais, passando pelo cadastro.
 2. Análise das condições do animal e triagem.
 3. Quarentena, onde ficará o tempo necessário para evitar o contágio da doença para os demais animais.
 4. Acesso as áreas de tratamento.
 5. Saída para os viveiros, onde é feita a readaptação ao seu habitat natural.
 6. Saída do Centro de Triagem.



- Aqui são demonstrados os acessos de funcionários, dentro e fora da edificação:
1. Acesso dos funcionários a administração.
 2. Acesso da carga / descarga pela recepção.
 3. Acesso de carga / descarga externo, voltado a área dos viveiros.
 4. Acesso funcionários ao bloco de tratamento.
 5. Acesso ao bloco da quarentena
 6. Acesso a rua, levando aos viveiros e a cozinha
 7. Acesso a cozinha dos animais e depósito.
 8. Acesso ao depósito de lixo e depósito de materiais utilizados nos viveiros.
 9. Acesso aos sanitários para funcionários que estiverem trabalhando na área externa.

PLANTA BAIXA



1 RECEPÇÃO	10,50m²	15 CENTRO CIRÚRGICO	116,10m²
2 ADMINISTRAÇÃO	12m²	16 ACESSO ANIMAIS	9,05m²
3 CIRCULAÇÃO	7,85m²	17 CIRCULAÇÃO	25m²
4 ALMOXARIFADO	7,10m²	18 ENFERMARIA QUARENTENA	14,10m²
5 SANITÁRIOS	10,55m²	19 AMBULATÓRIO	8,50m²
6 DEPÓSITO LIXEIRA	9,05m²	20 CIRCULAÇÃO	10,20m²
7 ÁREA DE SERVIÇO	8,9 m²	21 QUARENTENA GRANDE PORTE	15,15m²
8 COZINHA	10,40m²	22 QUARENTENA PEQUENO PORTE	10,20m²
9 ÁREA DE CONVIVÊNCIA	10,30m²	23 COZINHA ANIMAIS	8,75m²
10 CIRCULAÇÃO	25,50m²	24 DEPÓSITO ALIMENTOS	18,20m²
11 VESTIÁRIO	16,30m²	25 CIRCULAÇÃO	6,30m²
12 ENFERMARIA	7,65m²	26 DEPÓSITO LIXO	8,50m²
13 AMBULATÓRIO	9,05m²	27 DEPÓSITO MATERIAIS	
14 AMBULATÓRIO		28	

QUADRO DE ÁREAS

